

Contacting Dell

To contact Dell for sales, technical support, or customer service issues, go to dell.com/ContactDell

联系 Dell

要联系 Dell 以获取销售和技术支持或解决客户服务问题, 请转到 dell.com/ContactDell。

聯絡 Dell

若要聯絡 Dell 銷售部門、技術支援部門或客戶服務事宜, 請至 dell.com/ContactDell

デルへのお問い合わせ

セールス、テクニカルサポート、またはカスタマーサービスに関するお問い合わせは、dell.com/ContactDell にアクセスしてください

Dell에 문의

판매, 기술 지원, 또는 고객 서비스 문제에 관하여 Dell에 연락하시려면, dell.com/ContactDell 로 가십시오.

More Information

For regulatory and safety best practices, see dell.com/regulatory_compliance

更多信息

有关管制和安全最佳实践, 请参阅 dell.com/regulatory_compliance

更多資訊

關於管制規定與安全最佳實作, 請參閱 dell.com/regulatory_compliance

詳細情報

規制および安全にお使いいただくためのベストプラクティスについては、dell.com/regulatory_compliance を参照してください

추가 정보

규정 및 안전 모범 사례는 dell.com/regulatory_compliance를 참조하십시오

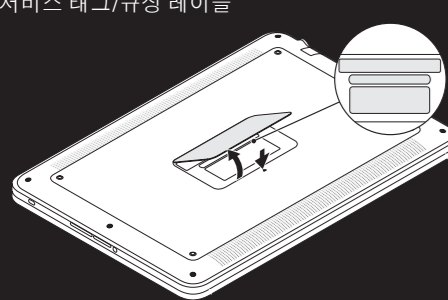
Service Tag/Regulatory Labels

服务标签/管制标签

服務標籤 / 管制標籤

サービスタグ / 規制ラベル

서비스 태그/규정 레이블



Información para la NOM, o Normal Oficial Mexicana (solo para México)

La siguiente información se proporciona en los dispositivos descritos en este documento de acuerdo a los requisitos de la Normal Oficial Mexicana (NOM):

Importador:

Dell México S.A. de C.V.

Paseo de la Reforma 2620 – Flat 11°

Col. Lomas Altas

11950 México, D.F.

Número de modelo reglamentario: P30G

Voltaje de entrada: 100 VCA–240 VCA

Corriente de entrada (máxima): 1.70 A

Frecuencia de entrada: 50 Hz–60 Hz

Corriente de salida: 3.34 A/4.62 A

Voltaje de salida: 19.5 VDC

© 2012 Dell Inc.

Dell™, the DELL logo, and XPS™ are trademarks of Dell Inc. Windows® is either a trademark or registered trademark of Microsoft Corporation in the United States and/or other countries.

Regulatory model: P30G | Type: P30G001

Computer model: XPS L421X

© 2012 Dell Inc.

Dell™、DELL 徽标、以及 XPS™ 是 Dell Inc. 的商标。Windows® 是 Microsoft Corporation 在美国和/或其他国家/地区的商标或注册商标。

管制型号: P30G | 类型: P30G001

计算机型号: XPS L421X

© 2012 Dell Inc.

Dell™、DELL 徽標及 XPS™ 是 Dell Inc. 的商標；Windows® 是 Microsoft Corporation 於美國及其他國家的商標或註冊商標。

管制型號: P30G | 類型: P30G001

電腦型號: XPS L421X

© 2012 Dell Inc.

DELL™ のロゴ、および XPS™ は Dell Inc. の商標です。Windows® は、米国およびその他の国における Microsoft Corporation の商標または登録商標です。

規制モデル: P30G | タイプ: P30G001

コンピュータモデル: XPS L421X

© 2012 Dell Inc.

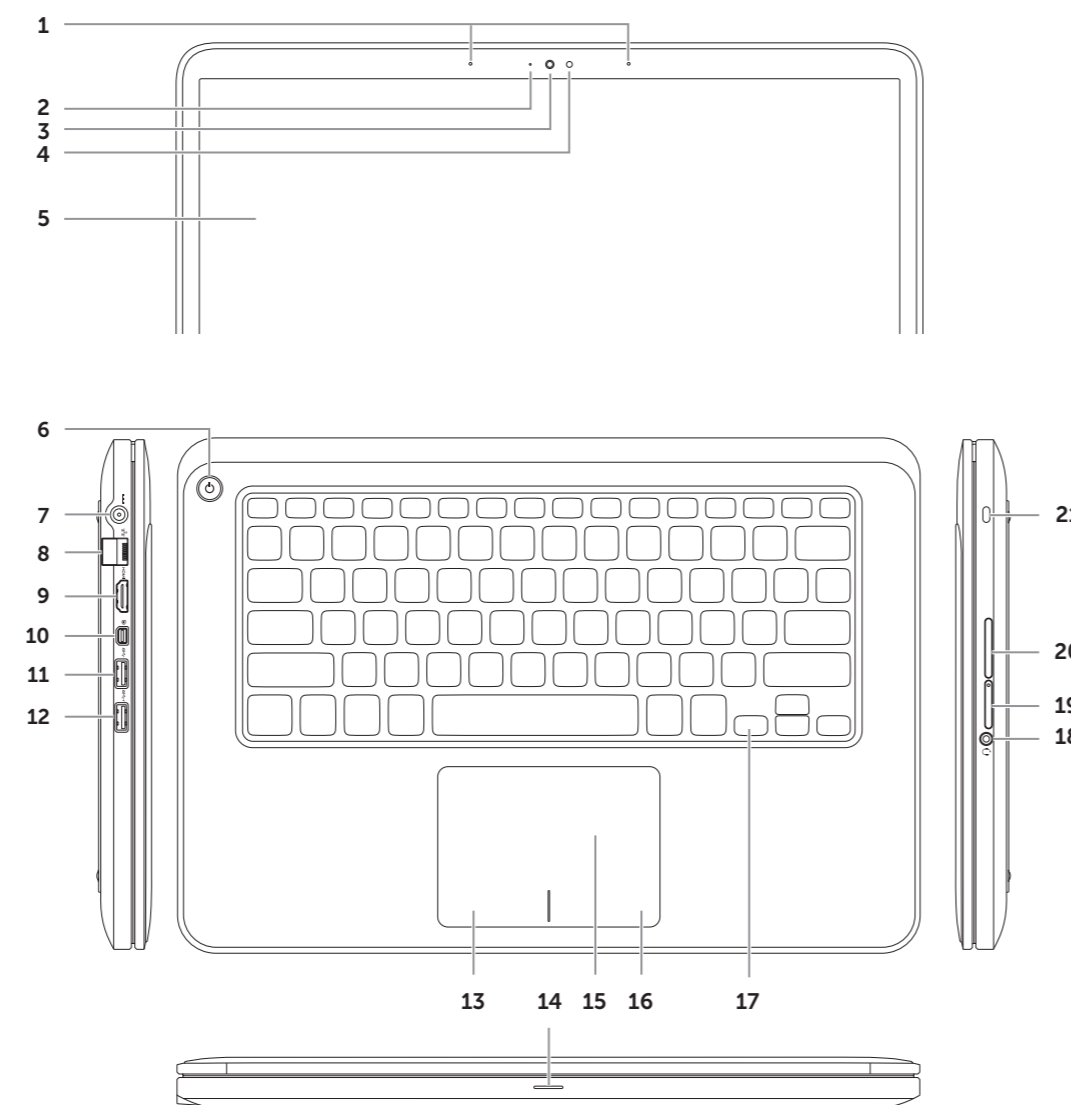
Dell™、DELL 로고 및 XPS™는 Dell Inc.의 상표입니다. Windows®는 미국 및/또는 다른 국가에 있는 Microsoft Corporation의 상표 또는 등록 상표입니다.

규정 모델: P30G | 유형: P30G001

컴퓨터 모델: XPS L421X

Computer Features

计算机功能特征 | 電腦功能 | コンピュータの機能 | 컴퓨터 기능



- | | | |
|----------------------------|----------------------------------|-------------------------------------|
| 1. Digital microphones (2) | 10. Mini DisplayPort | 18. Headphone/Microphone combo port |
| 2. Camera-status light | 11. USB 3.0 port | 19. SIM-card slot (optional) |
| 3. Camera | 12. USB 3.0 port with PowerShare | 20. 3-in-1 media-card reader |
| 4. Ambient-light sensor | 13. Left-click area | 21. Security-cable slot |
| 5. Display | 14. Power/Battery-status light | |
| 6. Power button | 15. Touchpad | |
| 7. Power-adapter port | 16. Right-click area | |
| 8. Network port | 17. Backlit keyboard | |
| 9. HDMI port | | |

- | | | |
|--------------|-------------------------------|------------------|
| 1. 数字麦克风 (2) | 10. Mini DisplayPort | 19. SIM 卡插槽 (可选) |
| 2. 摄像头状态指示灯 | 11. USB 3.0 端口 | 20. 3 合 1 介质卡阅读器 |
| 3. 摄像头 | 12. 带 PowerShare 的 USB 3.0 端口 | 21. 安全缆线孔 |
| 4. 环境光感应器 | 13. 左单击区域 | |
| 5. 显示屏 | 14. 电源/电池状态指示灯 | |
| 6. 电源按钮 | 15. 触摸板 | |
| 7. 电源适配器端口 | 16. 右单击区域 | |
| 8. 网络端口 | 17. 背光键盘 | |
| 9. HDMI 端口 | 18. 耳机/麦克风组合端口 | |

- | | | |
|----------------|-----------------------------------|--------------------|
| 1. 數位麥克風 (2 個) | 10. Mini DisplayPort | 18. 耳機/麥克風 combo 埠 |
| 2. 照相機狀態指示燈 | 11. USB 3.0 連接埠 | 19. SIM 卡插槽 (選配) |
| 3. 照相機 | 12. 配有 PowerShare 功能的 USB 3.0 連接埠 | 20. 3 合 1 媒體讀卡機 |
| 4. 周遭環境燈光感應器 | 13. 滑鼠左鍵區 | 21. 防盜線插槽 |
| 5. 顯示器 | 14. 電源/電池狀態指示燈 | |
| 6. 電源按鈕 | 15. 觸控墊 | |
| 7. 電源配接器連接埠 | 16. 滑鼠右鍵區 | |
| 8. 網路連接埠 | 17. 背光鍵盤 | |
| 9. HDMI 連接埠 | | |

- | | | |
|----------------|-------------------------------|-------------------------|
| 1. デジタルマイク (2) | 10. ミニ DisplayPort | 19. SIM カードスロット (オプション) |
| 2. カメラステータスライト | 11. USB 3.0 ポート | 20. 3-in-1 メディアカードリーダー |
| 3. カメラ | 12. PowerShare 付き USB 3.0 ポート | 21. セキュリティケーブルスロット |
| 4. 環境照明センサー | 13. 左クリックエリア | |
| 5. ディスプレイ | 14. 電源 / バッテリステータスライト | |
| 6. 電源ボタン | 15. タッチパッド | |
| 7. 電源アダプタポート | 16. 右クリックエリア | |
| 8. ネットワークポート | 17. バックライト付きキーボード | |
| 9. HDMI ポート | 18. ヘッドフォン / マイクコンボポート | |

- | | | |
|----------------|--------------------------------|----------------------|
| 1. 디지털 마이크 (2) | 10. 미니 DisplayPort | 19. SIM 카드 슬롯 (선택사항) |
| 2. 카메라 상태 표시등 | 11. USB 3.0 포트 | 20. 3-in-1 매체 카드 리더 |
| 3. 카메라 | 12. USB 3.0 포트 (PowerShare 포함) | 21. 보안 케이블 슬롯 |
| 4. 주변광 센서 | 13. 왼쪽 클릭 영역 | |
| 5. 디스플레이 | 14. 전원/배터리 상태 표시등 | |
| 6. 전원 단추 | 15. 터치패드 | |
| 7. 전원 어댑터 포트 | 16. 오른쪽 클릭 영역 | |
| 8. 네트워크 포트 | 17. 배면광 키보드 | |
| 9. HDMI 포트 | 18. 헤드폰/마이크 콤보 포트 | |



008KYRA00

Printed in China.

2012 - 07



XPS

14

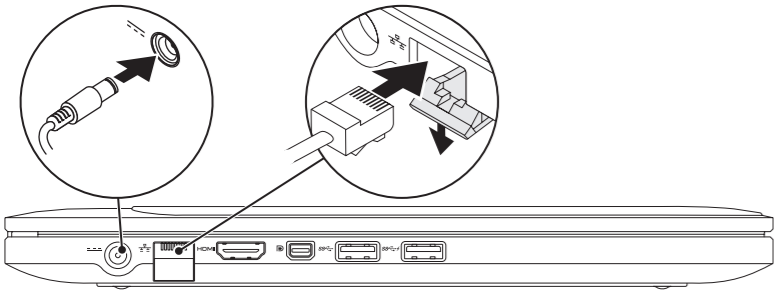
Quick Start Guide

快速入门指南 | 在此加入譯文

翻訳テキストをここに追加 | 번역된 텍스트

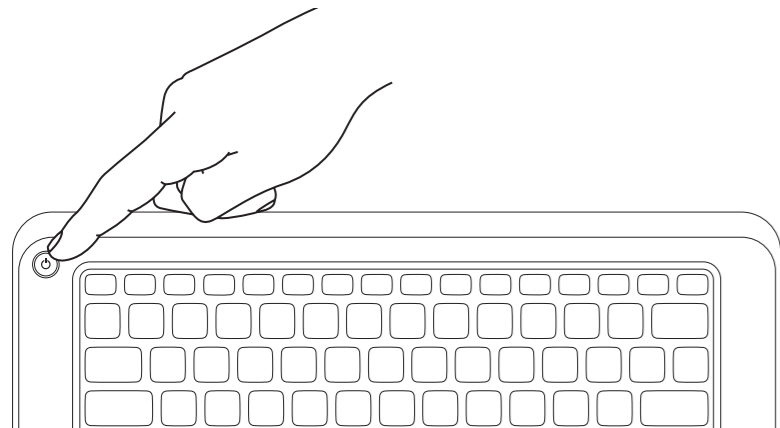
1 Connect the network cable (optional) and the power adapter

连接网络电缆（可选）和电源适配器
 連接網路線（可選）及電源配接器
 ネットワークケーブル（オプション）と電源アダプタを接続
 네트워크 케이블 (선택사항) 및 전원 어댑터 연결



2 Press the power button

按电源按钮 | 按下電源按鈕
 電源ボタンを押す | 전원 단추 누르기

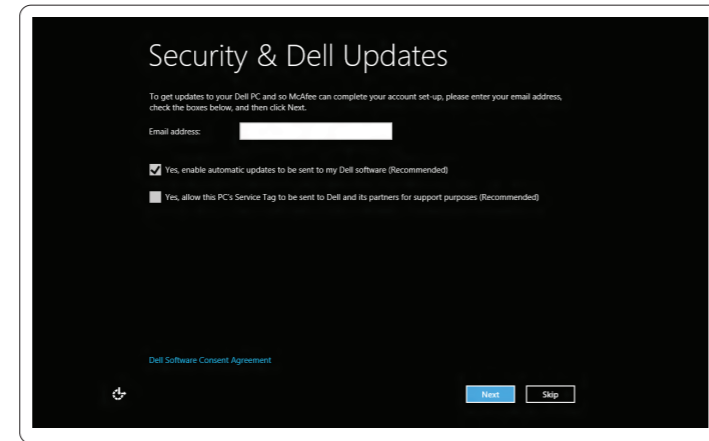


3 Complete Windows setup

完成 Windows 安装 | 完成 Windows 安裝
 Windows 세팅업업을完了하는 | Windows 설치 완료

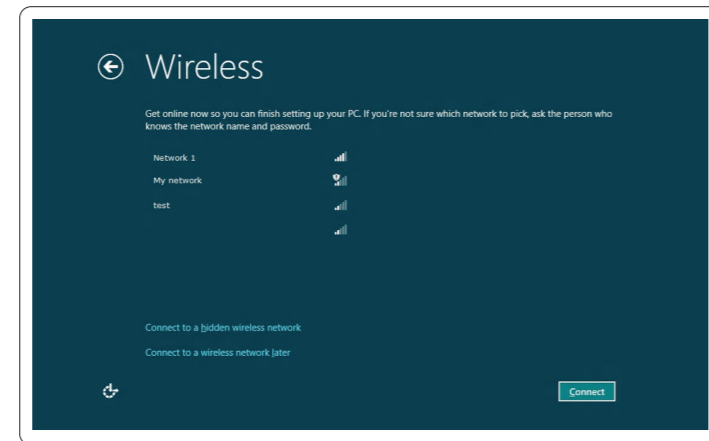
Enable security

启用安全 | 啓用安全性
 セキュリティを有効化 | 보안 활성화



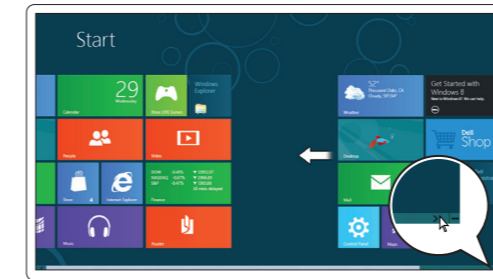
Configure wireless (optional)

配置无线网络（可选） | 設定無線網路（可選）
 와이파이레스 (옵션) の設定 | 무선 구성(선택사항)



Windows 8

Tiles 平铺窗格 | 動態磚 | 타일 | 타일



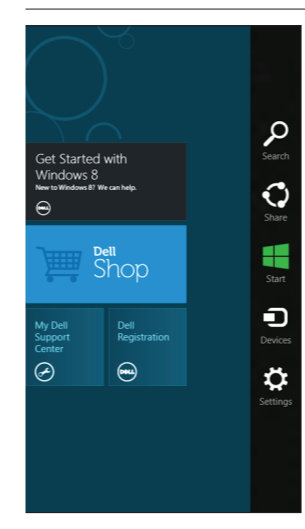
Scroll to access more tiles
 滚动以访问更多窗格
 捲動存取更多動態磚
 스크롤하여 보다 많은 타일에 액세스
 스크롤하여 추가 타일 액세스

Resources 资源 | 資源 | 리소스 | 리소스



Getting started
 使用入门
 開始操作
 はじめに
 시작하기
My Dell Support Center
 我的 Dell 支持中心
 我的 Dell 支援中心
 마이델서포트센터
 내 Dell 지원 센터

Charms sidebar Charms 側面栏 | Charm 資訊看板
 차움사이드바 | 아이콘 사이드 바



Swipe from right edge of the touchpad
 自觸摸板的右邊緣向左划
 從觸控板右邊緣滑動
 터치패드 오른쪽 끝에서부터 대십시오

Point mouse to lower- or upper-right corner
 將鼠标指向右下或右上角
 點滑鼠向右下或右上角
 右下, 또는 오른쪽 상단에 마우스를 포인트
 마우스 포인터를 오른쪽 아래 또는 위 모서리에 둡니다

Function Keys

功能键 | 功能鍵 | ファンクションキー | 기능 키

F1	Switch to external display	切换到外部显示器 切换至外接式显示器 외부 모니터로의 전환 외부 디스플레이로 전환
F2	Turn off/on wireless	关闭/打开无线联网 開啓/關閉無線網路 와이레스의 온/오프 무선 켜기/끄기
F3	Show battery meter	显示电池用量 顯示電池計量器 배터리미터의 표시 배터리 측정기 보기
F4	Decrease brightness	降低亮度 降低亮度 輝度を下げる 밝기 감소
F5	Increase brightness	增加亮度 增加亮度 輝度を上げる 밝기 증가
F6	Toggle keyboard backlight	切换键盘背光 切换鍵盤背光 키보드 백라이트의 전환 키보드 백라이트 전환
F8	Play previous track or chapter	播放前一个音轨或章节 播放上一首或章節 直前のトラックまたは章を再生 이전 트랙 또는 장 재생
F9	Play/Pause	播放/暂停 播放/暫停 再生 / 일시정지 재생/일시 정지
F10	Play next track or chapter	播放下一个音轨或章节 播放下一首或章節 次のトラックまたは章を再生 다음 트랙 또는 장 재생
F11	Decrease volume level	降低音量 降低音量 볼륨을 낮추기 볼륨 레벨 감소
F12	Increase volume level	提高音量 增加音量 볼륨을 높이기 볼륨 레벨 증가
F13	Mute audio	静音 靜音 오디오를 뮤트 오디오 음소거